

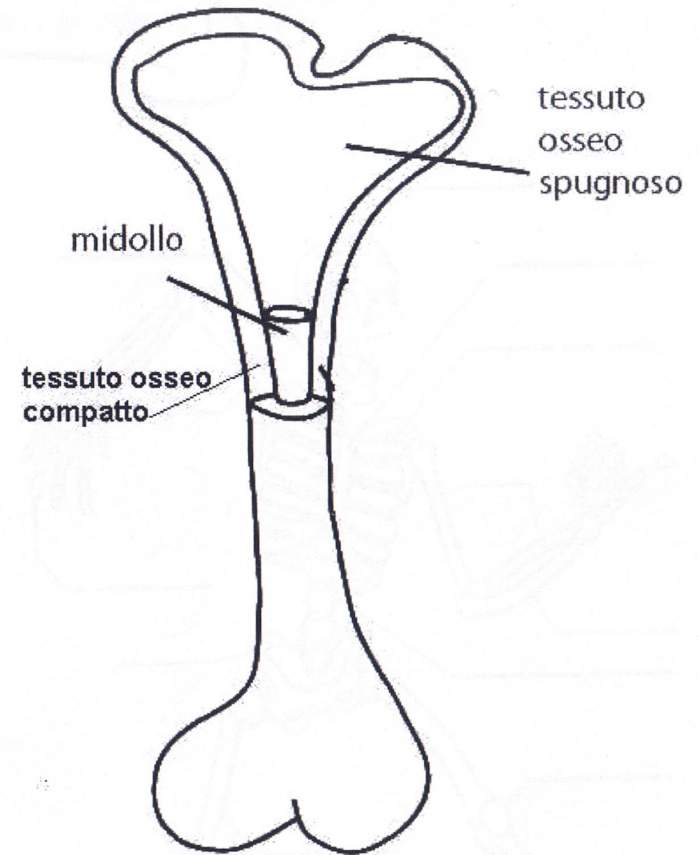
LE OSSA



LUNGHE
 ↓
SOSTEGNO
 (femore, omero, ulna, radio, tibia, perone)

CORTE
 ↓
MOVIMENTO
 (vertebre, falangi, tallone, rotula, tarso, carpo)

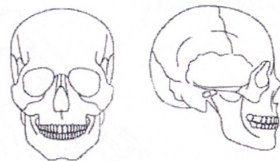
PIATTE
 ↓
PROTEZIONE
 (scatola cranica, costole, bacino, sterno)



LE ARTICOLAZIONI

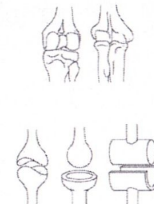
FISSE

CRANIO
 ↓
 NON PERMETTONO I MOVIMENTI



MOBILI

GINOCCHIO
 ↓
 PERMETTONO AMPI MOVIMENTI



SEMIMOBILI

COLONNA VERTEBRALE
 ↓
 PERMETTONO MOVIMENTI LIMITATI



